

Dziecina mała

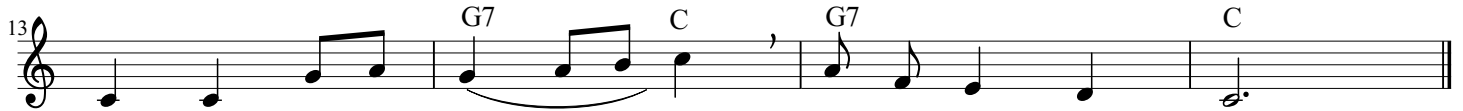
sł. i mel.: Siedlecki



1. Dzie - ci - na ma - ła, Bóg, Stwór - ca nie - ba, a kę - dyż nam Go
2. Ma - ła pa - cho - łą, mój Je - zu dro - gi, ja - kże wy - trzy - masz
3. A - niół pa - ste - rzy, co trzo - dy strze - gli, wzy - wa a - że - by



szu - kać po - trze - ba? W stajen - ce w Betl - jem, po - wi - ła z wese - lem
ten to mróz sro - gi? Wół z o - słem chu - cha - ją, pa - rą za - grze - wa - ją
do szo - py bie - gli: „Pa - ste - rze bie - gaj - cie, Pa - na po - wi - taj - cie,



Ma - ry - ja Sy - na, pię - kna no - wi - na.
by Dzie - cię spa - ło, a nie pła - ka - ło.
co le - ży w źło - bie, w małej o - so - bie."