

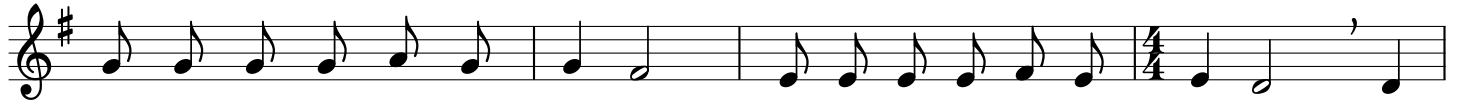
# Duchem Świętym kierowany

t.: ks. J.Gawron; m.: ks. R.Rak



1. Du - chem Świę - tym kie - ro - wa - ny, Pio - trze wwie - rze nie zach - wia - ny,  
2. Paw - le, siew - co nie - stru - dzo - ny, bla - skiem ła - ski na - wró - co - ny,

5



To - bie chwa - łę, dzięk - czy - nie - nie, nie - sie na - sze po - ko - le - nie. O -  
To - bie nie - sie dzięk - czy - nie - nie, Chry - stu - so - we po - ko - le - nie. Na -

9



po - ką swe - go Ko - ścio - ła ła - ska - wie na - zwał Cię Pan, do  
czy - niem swo - im wy - bra - nym, ła - ska - wie na - zwał Cię Pan, do

13



Cie - bie, Pio - trze, wo - ła - my: wy - jed - naj moc wia - ry nam. O  
Cie - bie, Pa - wle, wo - ła - my: Wy - jed - naj moc ser - ca nam! Na

17



jed - naj moc wia - ry nam.  
jed - naj moc ser - ca nam!