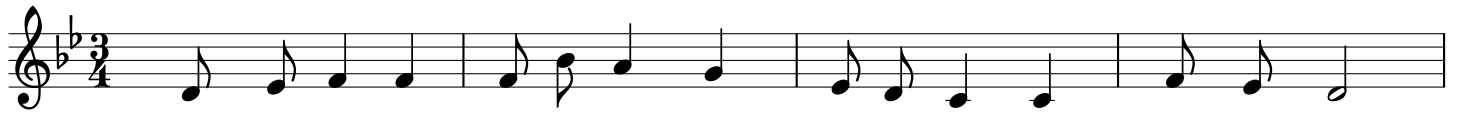


Dobry Jezu, racz wysłuchać

t. i m.: Siedl.



1. Do - bry Je - zu, racz wy - słu - chać,* o co pro - szą dzie - ci Twe.*
2. A choć dro - ga cno - ty śli - ska,* cięż - ko z To - bą z krzy - żem iść,*
3. Nie - chaj ży - cia cięż - ka dro - ga,* peł - na cier - ni, trwóg i mąk,*
4. Kró - lu Bo - ski, weź dla sie - bie,* ser - ca na - sze, ni - mi rządź.*
5. Nam nie wol - no, Bo - ski Kró - lu,* stra - żą Ser - ca Twe - go zwać,*



W ser - cach do - broć racz roz - bu - dzić,* mi - łość niech za - stą - pi złe.*
Two - ja po - moc nam jest bli - ska,* z To - bą w nie - bo chce - my iść.*
za - pro - wa - dzi nas do Bo - ga,* do oj - co - wskich Je - go rąk.*
Ucz nas znać i ko - chać Cie - bie,* Kró - lem na - szym Ty nam bądź.*
daj nam cie - szyć się w Twym bó - lu,* daj przy To - bie wier - nie stać.*



Ref.: Do - bry Je - zu, do - bry Je - zu,* racz wy - słu - chać dzie - ci Twe.