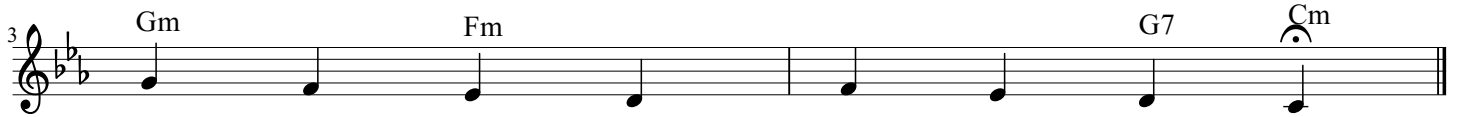


# Dobry Jezu, a nasz Panie



1. Do - bry Je - zu, a nasz Pa - nie,  
2. Świa - tłość wie - czna niech im(mu,jej) świę - ci,  
3. Gdzie kró - lu - ją z Tobą, Pa - nie,



daj im(mu,jej) wie - czne spo - czy - wa - nie.  
gdzie kró - lu - ją wszy - scy świę - ci.  
aż na wie - ki wie - ków. A - men.