

Do miłosierdzia Twego

sł.: W. Ławkowicz
mel.: Ks. A. Klaman, CSsR



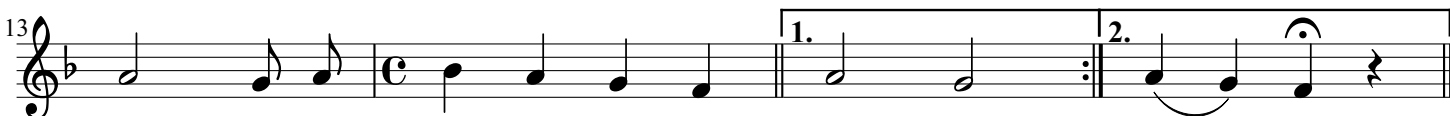
1. Do mi - ło - sier - dzia Twe - go nie - sie - my pro - śby
2. Twa do - broć, mi - ło - sier - dzie, ra - tun - kiem w każ - dy
3. U - fa - my, Je - zu, To - bie, przez wszy - stkie ży - cia



swe, nas smu - tnych, zroz - pa - czo - nych, przy - gar - nie Ser - ce Twe.
czas, a mi - łość Twa z Kal - wa - rii, o - ca - li, zba - wi nas.
dni, gdy w ko - ło noc i bu - rza, nie - pew - ność, lęk i łzy.



Je - zu, u - fa - my, Je - zu, u - fa - my,



Je - zu u - fa - my tyl - ko To - bie. To - bie.