

Do Serca Twego

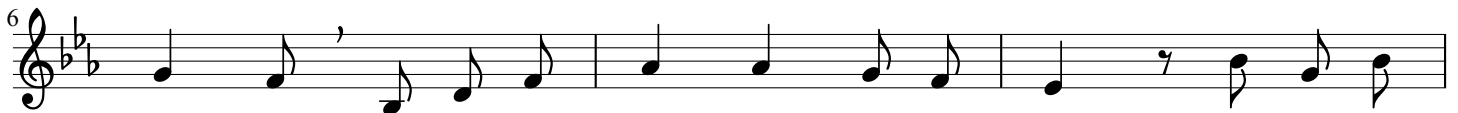
Andante



1. Do Ser - ca Twe - go Pa - ni świa - ta, my dzie - ci
2. U - cie - czko grze - sznych Pan - no świę - ta, na - ucz jak
3. Nie - po - ka - la - na, peł - na ła - ski, mat - czy - ną



Two - je gar - niem się, Gdy o - grom cier - pień nas przy -
Bo - ga pro - sić mam, Niech mo - ja pro - śba z serca
swą wy - cią - gnij dłoń, I z niebios rzuć nam swo - je



gnia - ta, o Ma - tko na - sza zli - tuj się. Ref.: Po - ko - ju
wzię - ta, pta - kiem do nie - bios le - ci bram.
bła - ski na - dzie - ją roz - świeć bó - lu toń.



ry - chły ze - ślij dar, Niech wzru - szy Cię bła - ga - nia żar, Kró -



lo - wo, Kró - lo - wo Ty na - sza.