

# Ciebie całą duszą pragnę

Ps. 63 (62)

tłum.: S. Imelda. fel. m.: J. Kosko

Andante



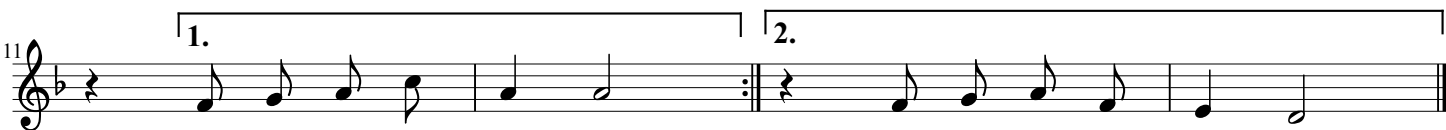
1. Cie - bie ca - łą du - szą pra - gnę i z tę - skno tą o - cze -  
2. W twej swią - ty ni uj - rzeć pra - gnę, Twą po - tę - gę moc i  
3. Pó - ki tyl - ko i - stnieć bę - dę, Pra - gnę Cie - bie chwa - lić  
4. Je - steś mym wspo - mo - ży - cie - lem Cień Twych skrzy - deł da - je



ku - ję, jak spę - ka - na, ze - schła zie - mia,  
chwa - łą. Bo - wiem Two - ją mi - łość, Pa - nie,  
Bo - że, Du - sza mo - ja peł - na szczę - ścia,  
ra - dość. Ca - łym ser - cem lgnę do Cie - bie,



w czas po - su - chy wo - dy łą - knie. Bo - że, je - steś mo - im Bo - giem,  
Bar - dziej ce - nię ni - żli ży - cie.  
Bę - dzie śpie - wać Ci z ra - do - ścią.  
Twa pra - wi - ca mnie pro - wa - dzi.



1. Cie - bie z troską szu - kam. 2. Cie - bie z troską szu - kam.