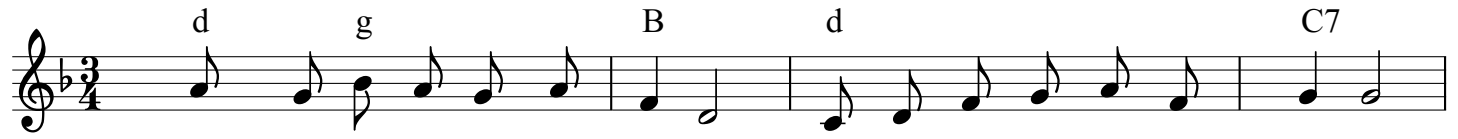


# Ciebie całą duszą pragnę

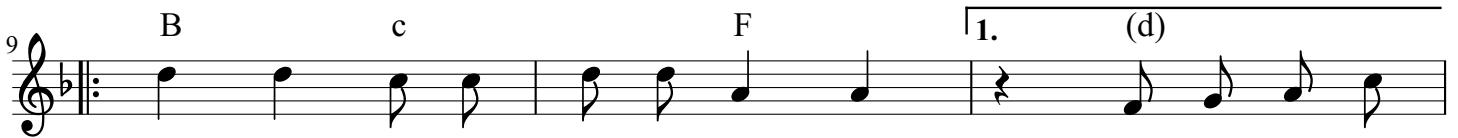
Ps 63 (62),  
tłum.: S. Imelda;  
mel. J.Kosko



1. Cie - bie ca - łą du - szą pra - gnę i z tę - skno - tą o - cze - ku - ję,  
2. W Twojej świę - ty - ni uj - rzeć pra - gnę, Twą po - tę - gę, moc i chwa - łę,  
3. Pó - ki tyl - ko i - stnieć bę - dę pra - gnę Cie - bie chwa - lić, Bo - że,



jak spę - ka - na ze - schła zie - mia w czas po - su - chy wo - dy ła - knie.  
Bo - wiem Two - ją mi - łość, Pa - nie, bar - dziej ce - nię ni - źli ży - cie.  
du - sza mo - ja peł - na szczę - ścia, bę - dzie śpie - wać Ci z ra - do - ścią.



Ref.: Bo - że, je - steś mo - im Bo - giem, Cie - bie z tro - ską



szu - kam. Cie - bie z tro - ską szu - kam.

4. Jesteś mym wspomożycielem,  
cień Twoich skrzydeł daje radość.  
Całym sercem lgnę do Ciebie,  
Twoja prawica mnie prowadzi.