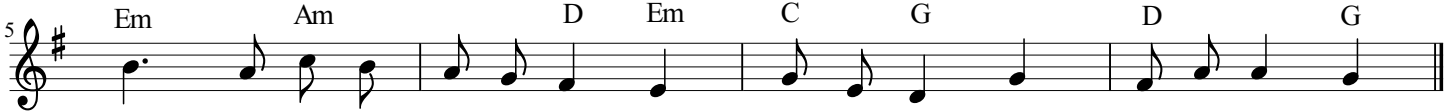


# Chwalcie łąki

s.ks. Karol Antoniewicz, SI  
m.: ks. M..Mycielski



1. Chwal - cie łą - ki u - ma - jo - ne, gó - ry do - li - ny zie - lo - ne,  
2. Co i - gra z mo - rza fa - la - mi, w po - wie - trzu bu - ja skrzy - dła - mi,  
3. O - na dzieł Bo - skich ko - ro - na, Nad A - nio - ły wy - wyż - szo - na,  
4. Wdzię - cznym stru - my - ki mru - cze - niem, Pta - szę - ta sło - dki - mi kwi - le - niem,



Chwal - cie cie - ni - ste ga - i - ki, Źró - dła i krę - te stru - my - ki.  
Chwal - cie zna - mi Pa - nią świa - ta, Jej dłoń na - sza wie - niec spla - ta.  
Choć jest Pa - nią nie - ba zie - mi, Nie ga - rdzi da - ry na - szy - mi.  
I co czu - je, i co ży - je, Niech z na - mi chwa - li Ma - ry - ję!