

# Chwała Tobie, Jezu, Królu nasz

t.:ks.I.Pawlak, m.:C.Rozier



S.: Chwa-ła To - bie, Je - zu, Kró - lu nasz i Pa - nie. W.:Chwa-ła To - bie, Je - zu,



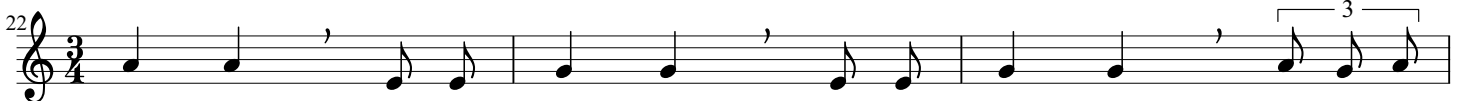
Kró - lu nasz i Pa - nie, S.:Tyś jest na - dzie - ją, W.:Tyś jest świa - tłoś - cią, S.:na-szym



ży - ciem W.: i - mi - łoś - ścią, S.: na-szą dro - gą, W.:na-szą si - łą, S.: o Kró - lu



nasz! W.: O Kró - lu nasz! Chwa - ła To - bie, Je - zu, Kró - lu nasz i



Pa - nie, S.: Tyś ra - doś - cią, W.: Tyś po - ko - jem, S.: Tyś na - szą



praw - dą, W.: na-szą wol - noś - cią, S.: na-szą jed - noś - cią, W.: na-szą po - tę - gą, S.: o



Kró - lu nasz! W.: O Kró - lu nasz! Chwa - ła To - bie, Je - zu, Kró - lu nasz i



Pa - nie. S.: Al - le - lu - ja, W.: Al - le - lu - ja.