

# Chrystus Pan w niebo wstępuje

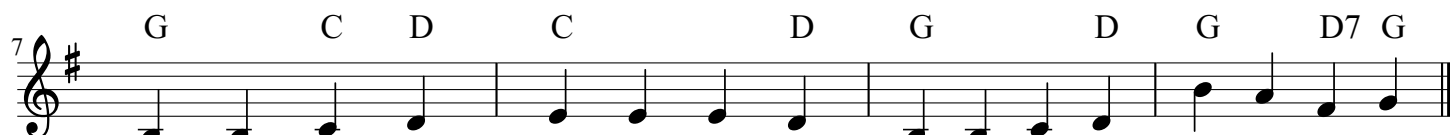
śl. XVII w. mel.: XVI w.



1. Chry - stus Pan w nie - bo wstę - pu - je; niech się wier - ny  
2. Chó - ry nie - bian - Go wi - ta - ją cześć i chwa - łę  
3. Chry - stus Pan wstą - pił dnia te - go do kró - le - stwa  
4. Miej - sce nam go - tu - je w nie - bie, chcąc nas wszy - stkich  
5. Nie - chaj u - stę - pu - je trwo - ga, ma - my Zba - wi -



lud ra - du - je! Na cześć Je - go za - wo - łaj - my,  
Mu od - da - ją, wiel - ce cie - szą się a - nie - li,  
nie - bie - skie - go, ró - wny w Bó - stwie Oj - cu swe - mu  
mieć u sie - bie, nie - ba - śmy już dzie - dzi - ca - mi  
cie - la Bo - gal! Sza - tan, grzech i śmierć zwal - czo - na,



chwa - łę Pa - nu za - śpie - waj - my. Al - le - lu - ja, Al - le - lu - ja.  
kie - dy Chry - stu - sa uj - rze - li.  
u - siadł po pra - wi - cy Je - mu.  
po - rów - na - ni z a - nio - ła - mi.  
przez Chry - stu - sa zwy - cię - żo - na.