

# Chryste Królu, przed Tobą

T: Sk. M: Ch. Śl.



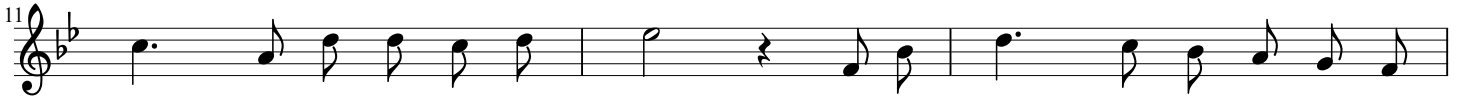
1. Chry-ste Kró - lu, przed To - bą pa - da - my, Do stóp Two - ich kor - nie się zbli -  
2. Pa - nie, Je - zu, my u - zna - jem Cie - bie Ja - ko Kró - la w szczę - ściu i w po -



za - my Chce - my Bo - ski Twój ma - je - stat sła - wić, Przed Twym tro - nem cześć swo - ją wy -  
trze - bie. I pra - gnie - my Twy - mi pod - da - ny - mi, Za - wsze, wszę - dzie być To - bie wier -



ja - wić, Bądź u - wie - lbion od wsze - go stwo - rze - nia. Niech Cię  
ny - mi. Pa - nuj nad na - szy - mi ro - dzi - na - mi, Niech Twa



chwa - li nie - bo, zie - mia, świat, Boś jest go - dzien dla Twe - go i -  
wo - la speł - nia się w nich wciąż. O - bda - rzaj nas Two - i - mi ła -



mie - nia, By się każ - dy kła - niał To - bie rad.  
ska - mi, Wszy - stkie słu - gi Two - je z so - bą zwią - ż.