

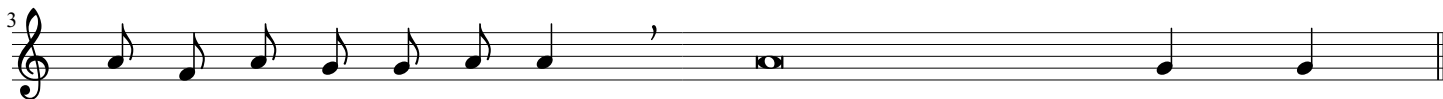
Stacja druga

Ewangelia według Świętego Marka

mel. 1



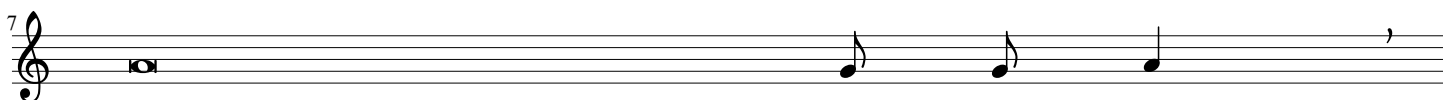
K.: Pan z wa - mi W.: I z du - chem Two - im



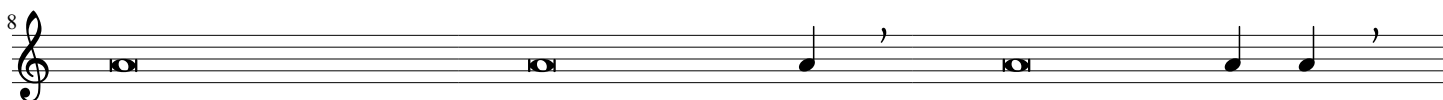
+Sło - wa E - wan - ge - li - i według Świętego Mar - ka.



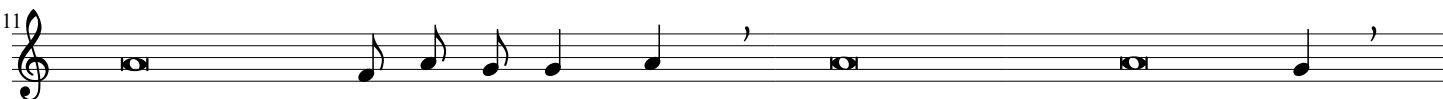
W.: Chwała Tobie, Pa - nie



Gdy znowu wielki tłum był z Jezusem i nie mie - li co jeść,



przywołał do siebie uczniów i rzekł im: „Żal Mi tego lu - du,



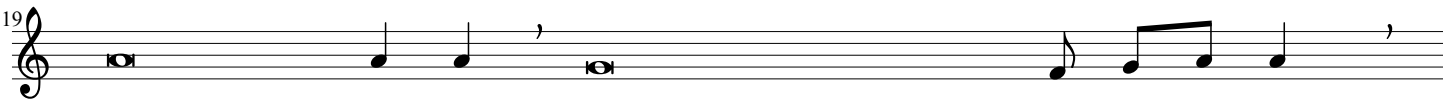
bo już trzy dni trwa - ją przy Mnie, a nie mają co jeść.



A jeśli ich puszczę zgłodniałych do do - mu, za - słab - ną w dro - dze,




bo niektórzy z nich przyszli z da - le - ka". Odpowiedzieli ucz - nio - wie:



„Skąd tu, na pust - ko - wiu, będzie mógł ktoś nakarmić ich chle - bem?"

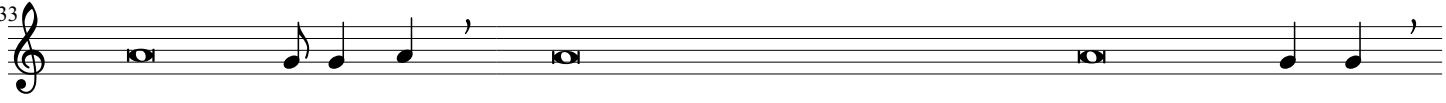
21 
Zapytał ich: „Ile ma - cie chle - bów?” Odpowiedzieli: „Sie - dem”.

24 
I polecił ludowi usiąść na zie - mi. A wziąwszy siedem chlebów,

26 
odmówił dziękcy - nie - nie, połamał i da - wał ucz - niom,

28 
aby je rozdzie - la - li. I rozdali lu - do - wi. Mieli też kilka ry - bek.

31 
I nad tymi odmówił bło - go - sła - wień - stwo i polecił je roz - dać.

33 
Jedli do sy - to - ści, a pozostałych ułomków zebrali siedem ko - szów.

36 
Było zaś około czterech tysięcy lu - dzi. Potem ich od - pra - wił.

38 
K.: O - to sło - wo Pań - skie. W.: Chwa - ła To - bie Chry - ste.