

Stacja pierwsza

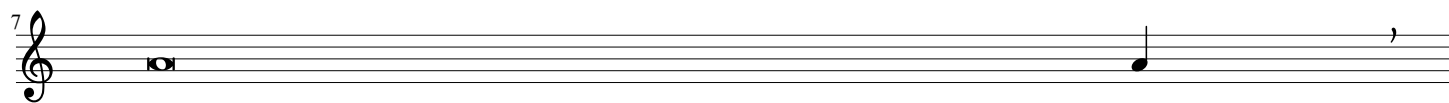
Ewangelia według Świętego Mateusza
mel. 1



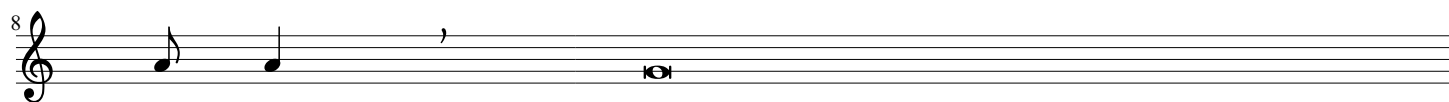
K.: Pan z wa - mi W.: I z du - chem Two - im +Sło - wa E - wan - ge - li - i



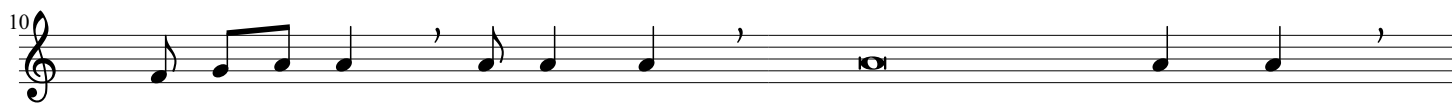
według Świętego Mate - u - sza W.: Chwała Tobie, Pa - nie



W pierwszy dzień Przaśników przystąpili do Jezusa uczniowie i zapytali Go



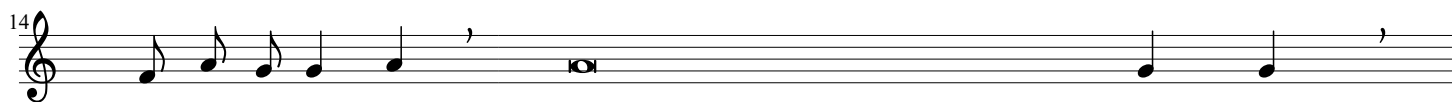
„Gdzie chcesz, żebyśmy Ci przygotowali Paschę do



spo - ży - cia?" On od - rzekł: „Idźcie do mia - sta,



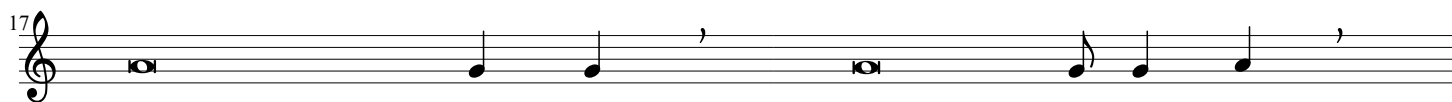
do znanego nam człowieka i powiedzcie mu: Nauczyciel mó - wi:



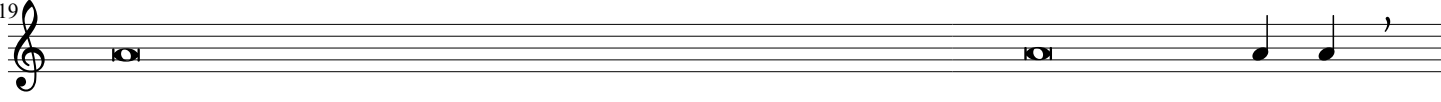
czas mój jest bli - ski; u ciebie chcę urządzić Paschę z moimi ucz - nia - mi".



Uczniowie uczynili tak, jak im po - le - cił Je - zus,

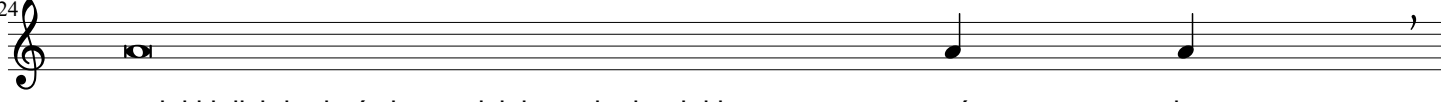


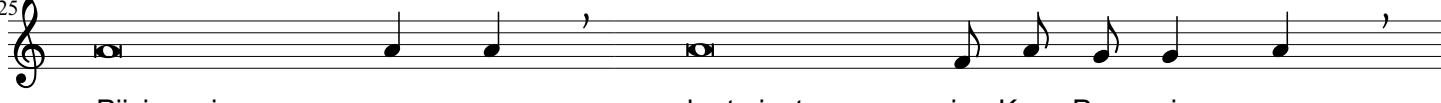
i przygotowali Pas - chę, A gdy o - ni je - dli

19

Jezus wziął chleb i odmówiwszy błogosławieństwo, połamał i dał uczniom, mó-wiąc:

21

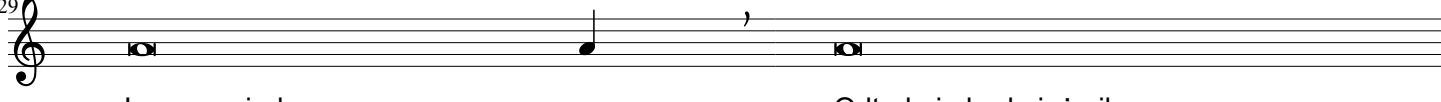
„Bie-rzcie i jedz - cie, to jest Ciało mo - je". Następnie

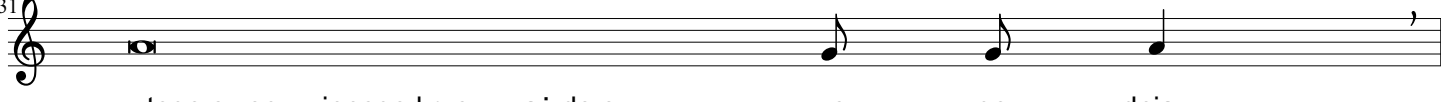
24

wziął kielich i odmówiwszy dziękczynienie, dał im, mó - wiąc:

25

„Pijcie z niego wszys - cy, bo to jest mo - ja Krew Przy - mie - rza,

27

która za wielu będzie wylana na odpuszczenie grze - chów.

29

Lecz powiadam wam: Odtąd nie będę już pił

31

z tego owocu winnego krzewu, aż do o - we - go dnia,

32

kiedy pić go będę no - wy w królestwie Ojca mo - je - go".

35

K.: O - to sło - wo Pań - skie. W.: Chwa - ła To - bie Chry - ste.