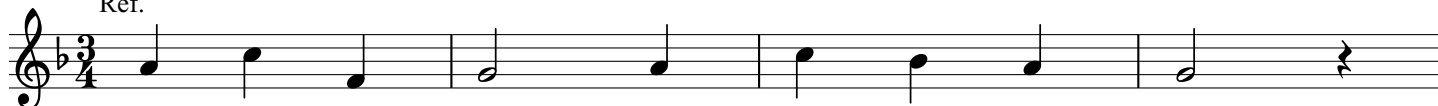


# Bogarodzico, bądź

mel.hiszpańska opr.Ks.A.Chlondowski

## Moderato

Ref.



Bo - ga - ro - dzi - co, bądź Ma - tką nam,



Bądź Prze - wo - dni - czką do nie - bios bram.

Strofy



1.Ma - ry - jo patrz jak dzie - ci Two - je do  
2.Gdy dzi - ko w koło szu - mią fa - le, gdy  
3.Roz - pra - szaj smu - tków na - szych cie - nie, w



Cie - bie u - fny wzno - szą wzrok, Roz - wid - niaj ży - cia czar - ny  
zgu - bą gro - zi mor - ska toń, Ty po - daj nam mat - czy - ną  
dźwiga - niu krzy - ża si - łę daj, Za - pro - wadź w obie - ca - ny



mrok i zle - waj na nas ła - ski zdro - je.  
dłoń, w światło - ści u - każ się na ska - le.  
raj, gdzie po - kój jest i u - ko - je - nie.