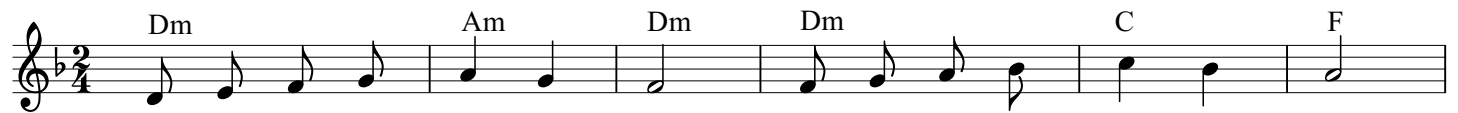


Betlejemskie pole

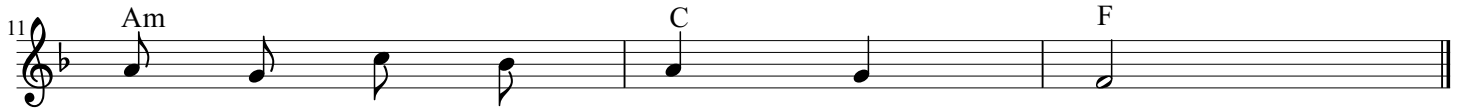
mel.: ks. Zbigniew Piasecki



1. Be - tle - jem - skie po - le śpi, po - nad po - lem gwia - zda lśni.
2. Pa - stu - szko - wie spie - szą tam, Gdzie na sia - nku Stwór - ca sam,
3. Spo - za sied - miu rzek i gór, Je - dzie je - dzie zło - ty dwór,



Z nieba ku do - li - nie ja - sny A - niół pły - nie
Na tę - czo - wej fa - li A - nie - li śpie - wa - li
Trzek Kró - lo - wie ja - dą, zło - to mir - rę kła - dą



i szczę - śli - we gło - si dni.
Chwa - łę Bo - gu po - kój wam.
Pa - ste - rzy ich wi - ta chór.