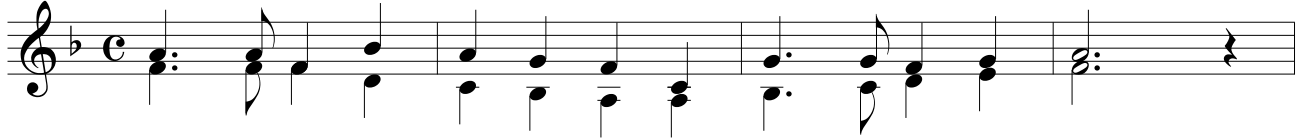
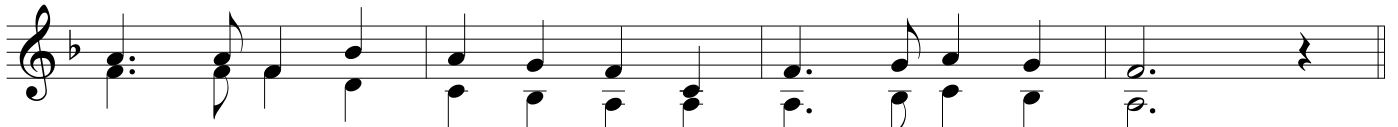


JEZU DROGI TYŚ MIŁOŚCIĄ

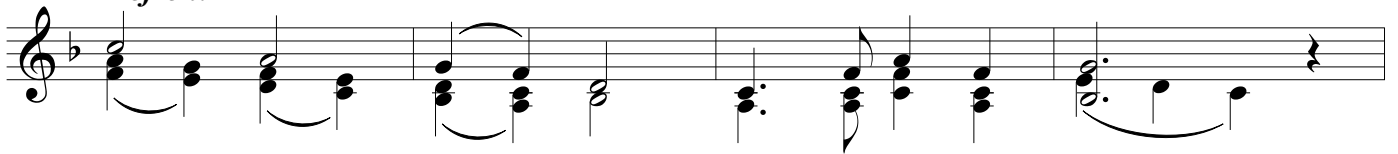


1. Je - zu dro - gi Tyś mi - ło - ścią, przyjdź daj sie - bie nam,
2. Choć mnie bru - dzą grze - chu cie - nie, Ty mi sie - bie daj,
3. Do - daj si - ły w ży - cia bo - ju, u - suń zwał - pień noc,

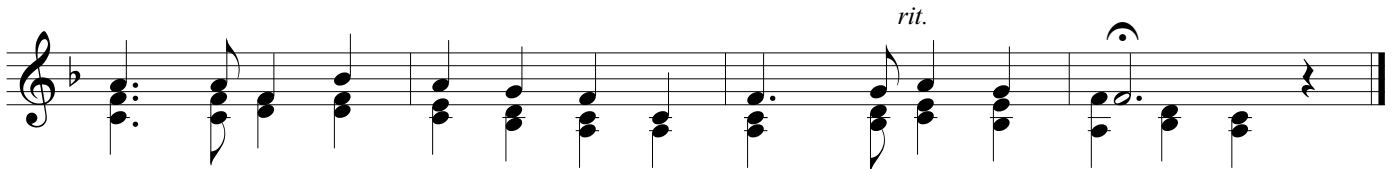


du - szy mo - jej Tyś u - fno - ścią, kró - luj w niej Ty sam.
du - szę mo - ją ła - ski tchnie - niem prze - mień w ci - chy raj.
i za - cho - waj nas w po - ko - ju, ser - com daj Twą moc.

Refren:



Je - zu, Je - zu, przyjdź do du - szy mej,



ob - darz ją ła - ska - mi Twy - mi, i bądź Kró - lem jej!