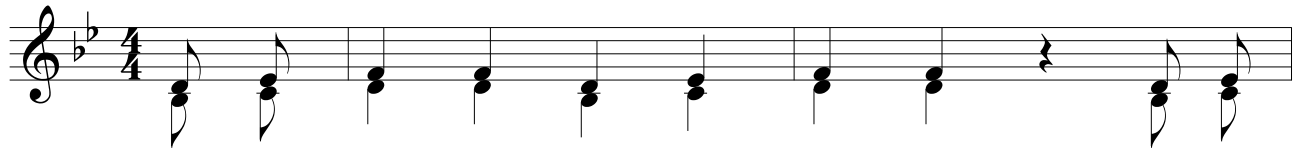


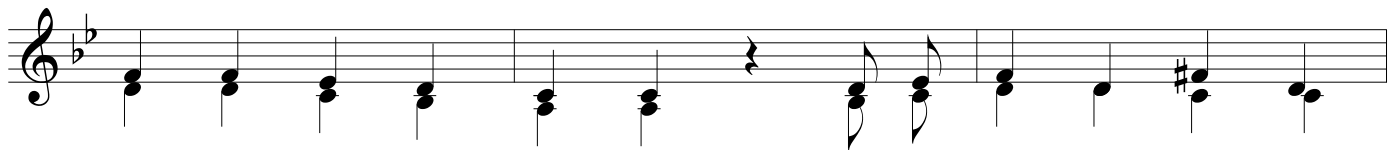
CHLEBEM ŻYCIA

sł. S. M. Imelda

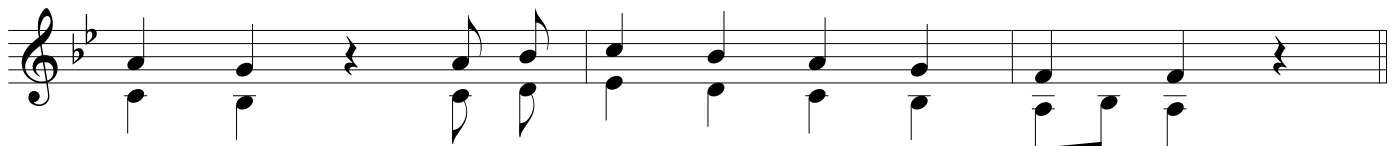
muz. Alfons Klaman, CSsR



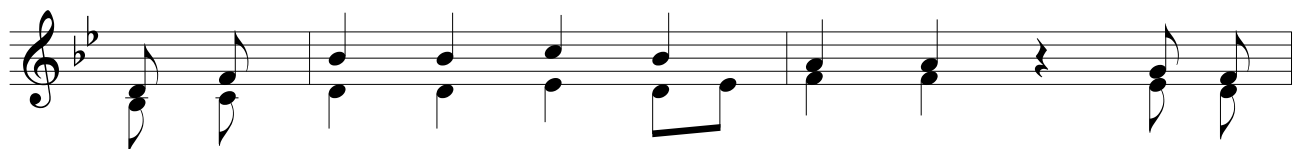
1. Chle - bem ży - cia po - si - le - ni i zbra -
2. Jed - nym du - chem, jed - nym ser - cem, tak jak



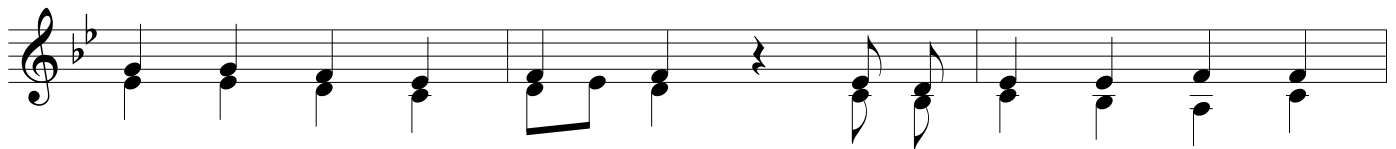
ta - ni Je - qo mo - cą, czyń - my ra - zem dzie - kczy -
pier - wsi chrze - ści - ja - nie, z tych ta - jem - nic po - kój



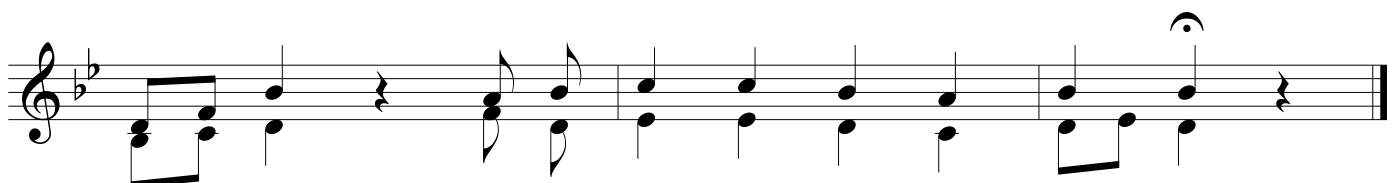
nie - nie, sław - my mi - łość nie - po - ję - tą.
wzię - ty, prze - ka - zuj - my so - bie wza - jem.



Ro - zum ludz - ki nie o - gar - nie, za - den



ję - zyk nie wy - po - wie, jak czło - wie - ka u - ko -



cha - łość, nie - skon - czo - ny, wie - czny Bo - że.