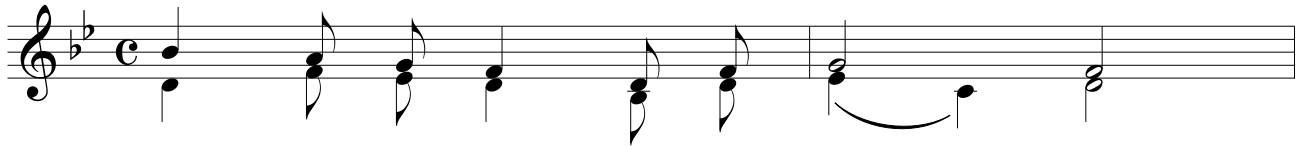


# PIĘKNO JEST W TOBIE

sł. M. Gołębiowska

mel. Ks. Z. Piasecki



1. Pię - kno jest w To - bie. Pro - mien - na,  
2. Ma - tko, Ty sto - isz na stra - ży,  
3. Tyś wio - sną, Tyś śpiew - nym ma - jem,



sły - szysz jak ser - ca nam bi - ją,  
od Sy - na nie dasz nam o - dejść,  
Ty w ser - ca do - bro nam sie - jesz,



w mo - dlitw co - dzień - nych re - fre - nach,  
mi - łość sła - bną - cą roz - za - rzysz,  
ła - ski Chry - stu - sa roz - da - jesz,



Świę - ta Pa - nien - ko Ma - ry - jo!  
ży - wo - ta po - dasz nam wo - dę.  
Wia - rę, Na - dzie - ję i Mi - łość.